



---

**REPUBLIKA E SHQIPËRISË**  
**BASHKIA DURREËS**

**RELACION**

**PËR**  
**PËRCAKTIMIN E ZONAVE TË ADMINISTRIMIT TË PARKIMIT DHE TARIFAVE TË**  
**SHËRBIMIT TË PARKIMIT ME PAGESË NË RRUGË DHE**  
**SHESHE NË TERRITORIN E BASHKISË DURREËS**

Baza ligjore: Ligji nr.139/2015 “Për vetëqeverisjen vendore” i ndryshuar, Ligji nr. 9632 datë 30.10.2006 “Për sistemin e taksave vendore” (i ndryshuar), Ligji nr.8378 datë 22.07.1998 “Kodi rrugor i Republikës së Shqipërisë” (i ndryshuar), Ligjit Nr. 89/2022, datë 22.12.2022 “Për policinë bashkiake”, VKM Nr. 153, date 7.4.2000 “Për miratimin e Rregullores së zbatimit të Kodit Rrugor të Republikës së Shqipërisë”, si dhe Udhëzimit Nr. 7, datë 10.06.2008 “Mbi rregullat, kriteret, dokumentacionin dhe procedurat për përzgjedhjen e subjektit që do të kryejë administrimin e shërbimit të parkimit me pagesë në rrugë”, Vendimi i Këshillit Bashkiak nr.194 datë 22.12.2023 “Për sistemin e taksave dhe tarifave vendore në qytetin e Durrësit për vitin 2024”, Urdhërin Nr.118 datë 15.04.2024 Nr.4771 prot,datë 15.04.2024 ‘Për ngritjen e grupit të punës për përcaktimin e zonave të administrimit të parkimit dhe tarifave të shërbimit në territorin e Bashkisë Durrës’ dhe urdhëri Nr 129 datë 18.04.2024 Nr.4771/1 prot.datë 18.04.2024 ‘Për ndryshimin e Urdhërit Nr.118 datë 15.04.2024 Nr.4771 prot,datë 15.04.2024 ‘Për ngritjen e grupit të punës për përcaktimin e zonave të administrimit të parkimit dhe tarifave të shërbimit në territorin e Bashkisë Durrës’.

Si një nga prioritetet tona kryesore, Bashkia e Durrësit po i kushton një vëmendje të veçantë transportit dhe lëvizjes së qytetit në përputhje me nevojat dhe dëshirat e komunitetit dhe qytetit.

Ne kemi filluar të punojmë me disa aspekte të transportit dhe lëvizjes bazuar në studimin e koncepteve dhe modeleve të lëvizjes të kryera për shqetësimet e transportit. Një nga çështjet më domethënëse është menaxhimi dhe organizimi i parkimit në qytetin e Durrësit.

Për shkak të sistemit infrastrukturor (kompozimi i sistemit rrugor), zhvillimeve demografike, flukseve turistike, problematikat e “pikut të trafikut”, (\*rush hour), synojmë të nxisim mënyrat alternative të transportit, duke menaxhuar dhe kontrolluar qarkullimin në akset kryesore rrugore të qytetit.

Për një qytet të urbanizuar si Durrësi, parkimi në rrugë është një komponent thelbësor dhe jetik. Durrësi, qyteti-port më i madh urban në vend, ka përjetuar ndryshime demografike dhe socio-ekonomike që kanë sjellë vëmendjen ndaj nevojës për rregullimin e parkimit, gjithashtu edhe nxitjen dhe zhvillimin e transportit multimodal. Parkimi, në rrugët që do të përshkruhen më poshtë u mundëson banorëve dhe turistëve të vizitojnë bizneset dhe zona të tjera të qytetit.

Parkimi, megjithatë, është një problem i ndërlikuar që ndikon drejtpërdrejt në zhvillimin, lëvizshmërinë, aksesin, transportin urban dhe rajonal, cilësinë e mjedisit dhe përdorimin e hapësirës urbane. Strategjite e politikave të parkimit që lidhen me Masterplanin e Durrësit mund të inkurajojnë njerëzit të mos lëvizin brenda qytetit me automjete, të përmirësojnë gjendjen e trafikut në rrugë dhe të ulin ndotjen e mjedisit. Ndërtimi i parkimeve të kontrolluara apo zonave të shërbimit, ku do të zbatohen nivele të ndryshme rregullatore mbi një mekanizëm të caktuar kontrolli/administrimi, është fokusi i kësaj strategjie. Për të shfrytëzuar sa më mirë hapësirën ose zonën e parkimit për përdoruesit, oraret, destinacionet dhe vendndodhjet - dhe për të akomoduar jo vetëm kërkesat e zënies, por edhe ato administrative dhe tregtare - menaxhimi do të përcaktohet bazuar në kriteret, rregulla dhe kufizime. Kjo do të mbështesë zhvillimin ekonomik duke promovuar transportin multimodal dhe duke parandaluar konfliktet me trafikun dhe lëvizjen.

Për të arritur një ekuilibër midis ofertës dhe kërkesës për parkim është vendosur të aplikohet parkimi i kontrolluar. Kjo do të trajtojë çështje si mungesa e kapacitetit të parkimit të qytetit në zonat e biznesit, të cilat mund të pengojnë rritjen ekonomike dhe të shkaktojnë stres për shoferët që kërkojnë hapësirë. Për më tepër, parkimi i kontrolluar mund të reduktojë trafikun.

Një nga qëllimet e kontrollit/administrimit të parkimit në rrugë është vendosja e një kufiri kohor dhe fizik, sa gjatë një drejtues mjetei mund të parkojë në një zonë të caktuar përkundrejt drejtuesve të tjerë që duan të qëndrojnë më gjatë dhe që kërkon përdorimin e parkimeve jashtë atyre të përcaktuara në rrugë (parkim afatshkurtër dhe afatgjatë, që përcaktohet nga kohëqëndrimi dhe rregullat e përcaktuara për kohëqëndrimin e lejuar).

## **1. Zonat e administrimit të parkimit në rrugë me pagesë (ZAP)**

Zonat e administrimit të parkimit në rrugë me pagesë në territorin e Bashkisë së Durrësit do të jenë zonat që përfshihen në sistemin e kontrolluar të administrimit të parkimit në rrugë me pagesë nga Bashkia e Durrësit.

Zonat tarifore, me qëllim vendosjen dhe vjeljen e tarifës së shërbimit të parkimit publik në rrugë me pagesë mbështetur në karakteristikat funksionale të tyre, ndahen si më poshtë:

**Zona A:** Përfshin vendndodhjet me ngarkesën më të madhe me ndërveprime intensive tregtare, financiare, institucionale apo sociale. Një pjesë e rrjetit rrugor të kësaj zone mban/përcjell aktivitetin e Administratës publike, qendrat e biznesit, bankat, institucionet kulturore dhe artistike, aktivitetin turistik, atraksionet arkeologjike, lokalet dhe njësitë e shërbimit, etj. Nga sondazhet dhe vezhgimet e kryera, hapësirat e parkimit në rrugë shfrytëzohen maksimalisht, sidomos gjatë mesditës kur kërkesat janë më të mëdha se numri i vendeve disponibël.

Rrugët e destinuarat për parkim në rrugë me pagesë që përfshihen në zonën A, janë si më poshtë:

1. Rruga “Taulantia”
2. Rruga e “Currilave”
3. Bulevardi “Epidamn”
4. Bulevardi “Dyrrah”
5. Rruga “Egnatia”
6. Rruga “Mars 91”
7. Rruga “Aleksandër Goga” (segmenti 1)
8. Rruga e “Dëshmorëve”
9. Rruga “Adria”
10. Rruga “Pavarsia”
11. Rruga “Hafiz Pogdorica”

**Zona B:** Përfshin zonat ku mbizotërojnë shkëmbimet tregtare, financiare, institucionale, me intensitet mesatar. Në këto zona, kohëzgjatja e qëndrimit diktohet nga nevojat e klienteve, në bazë të standartit të jetesës së tyre dhe funksioneve të zonës.

Duke u bazuar në karakteristikat e zonës propozohen që rrugët e destinuarat për parkim në rrugë me pagesë që do të përfshihen në zonën B janë si më poshtë:

1. Rruga “Aleksandër Goga” (segmenti 2)
2. Rruga “Mujo Ulqinaku”
3. Rruga “Stefan Kaculini” dhe rruga “Glaukia”
4. Rruga “Hysen Kërtusha”

### **Sistemi bazë i të dhënave**

Duke ju referuar disponibilitetit të hapësirave rrugore për vendparkime në qytetin e Durrësit, me qëllim administrimin e parkimit në këto rrugë duhet të vendosen disa kritere për përcaktimin e vendeve të destinuarat për parkim dhe të krijohen zonat e parkimit të kontrolluar për parkimin në rrugë.

Zonat e administrimit të parkimit duhet të kenë disa specifikime të dhënash si sistemin bazë të të dhënave, që përfshin:

- a. Emërtimi i rrugës;
- b. Gjatësia e aksit rrugor;
- c. Kategoria e rrugës (sipas përcaktimeve në ligjin nr. 8378, datë 22.7.1998 “Kodi Rrugor”);
- d. Numri i vendparkimeve të mundura;
- e. Drejtimi i lëvizjes, krahu i lejuar i parkimit.

Bazuar mbi studimet dhe mundësitë reale të përmendura më sipër, krijohen zonat e shërbimit, në të cilat parashikohen:

- a. Parkimet me pagesë në rrugë.
- b. Ndarja në % e vendparkimeve publike me pagesë dhe vendparkimeve pa pagesë për invalidët.

Për llogaritjen e hapësirës që aktualisht është e disponueshme për parkim (pra për të përcaktuar zonat e parkimit në rrugë me pagesë) bazohemi në këto kritere:

- a. Hapësirat e nevojshme për kryqëzimet, duke konsideruar 5 m (minimalisht) nga fundi i parkimit deri në distancën e fillimit të korsisë dhe 30 m nga impjantet semaforike – këto hapësira janë të rëndësishme për të gjithë trafikun dhe sigurinë e këmbësorëve rrugorë;
- b. Hapësirat e zëna nga koshat e mbeturinave në rrugë;
- c. Hapësirat e zëna nga zonat e ndalimit për shërbimet e transportit publik (stacionet e autobuzave);
- d. Hapësirat e zëna për vëndqëndrimet e taksive;
- e. Hapësirat e zëna për vëndqëndrimet e parkimit të rezervuar të subjekteve private.
- f. Hapësirat e zëna për vëndqëndrimet e parkimit të rezervuar të invalidëve.

## **2. Ditët dhe oraret e qëndrimit**

Një nga qëllimet e kontrollit/administrimit të parkimit në rrugë është vendosja e një kufiri se sa gjatë një drejtues mjeti mund të parkojë në një zonë të caktuar, në raport me drejtues të tjerë që duan të rrinë më gjatë.

Ditët, në të cilat do të paguhet, përcaktohen në varësi të sjelljes së përdoruesve të rrugës. Sipas shembujve të mëparshëm të aplikuar në bashki të tjera të vendit, është operuar vetëm gjatë ditëve të punës (nga e hëna në të premte).

Orët duhet të kontrollohen për të mbrojtur banorët nga parkimi i pa kontrolluar. Në funksion të kësaj, pagesat për parkim duhet të aplikohen si më poshtë:

- Gjatë periudhës nga data 1 qershor deri 30 shtator ora: 08.00-20.00, e hënë – e premte
- Gjatë periudhës nga data 1 tetor deri 31 maj ora: 08.00-18.00, e hënë – e premte
- Jashtë fashës së orarit/ditëve të sipërcituara parkimi në rrugët e zonës A dhe B do të jetë pa pagesë përfshirë dhe rezidentët.

## **3. Parkimi për rezidentët**

Duke u mbështetur në Udhëzimin nr.7 datë 10.06.2008 “Mbi rregullat, kriteret, dokumentacionin dhe procedurat për përzgjedhjen e subjektit që do të kryejë administrimin e shërbimit të parkimit/ve me pagesë në rrugë”, propozojmë që hapësirat publike pra kuartallet midis pallateve në të gjithë territorin administrativ të bashkisë Durrës përfshirë dhe zonën A dhe B, të destinohen si zona për vende parkimi për automjetet e banorëve (rezident) pa pagesë, me qëllim përmirësimin e kushteve të jetesës së tyre.

Gjithashtu pjesë e parkimit për rezeidentët përveç kuartalleve do të jenë dhe hapësirat publike të klasifikuara si “Rrugëkalimi mjjetesh” të ndodhura ndërmjet apo midis pallateve.

Në vijim nga ana e institucionit të bashkisë Durrës do të përcaktohet dokumentacioni, mënyra e aplikimit etj me qëllim funksionimin e parkimit të rezidentëve pa pagesë.

#### **4. Parkimi publik në sheshe me pagesë**

Vendimi Këshillit Bashkiak nr.83 datë 28.06.2021 “Për miratimin e ndryshimit të Vendimit të Këshillit Bashkiak nr.202, datë 24.02.2010 “Për miratimin e zonave të destinuara për parkim në qytetin e Durrësit, në të cilat qëndrimi i mjeteve kushtëzohet nga pagesa e një shume që varet nga kohëzgjatja e qëndrimit”, ka miratuar sheshet si më poshtë:

1. Sheshi pranë Sfinksit.
2. Sheshi pranë Bar Portofino.
3. Sheshi Vollga pranë Autoritetit Portual Durrës.
4. Sheshi në rrugën “Mars 91” Durrës.
5. Sheshi pranë Hekurdhës Shqiptare me hyrje në rrugën “Mars 91”.
6. Sheshi tek Mauzoleumi.
7. Sheshi në territorin e brendshëm të Pallatit të Sportit “Ramazan Njala”.
8. Sheshi pranë tregut fshatar.
9. Sheshi pranë tregut industrial.

Me ndryshimet që kanë ndodhur në territorin e bashkisë Durrës për shkak të investimeve publike të realizuara nga ana e bashkisë Durrës dhe nga institucione të tjera shtetërore, propozojmë që sheshet e destinuara për parkim me pagesë të jenë si më poshtë, sipas planvendosjes bashkëlidhur:

1. Sheshi pranë Bar Portofino.
2. Sheshet në rrugën “Mars 91” Durrës (dy sheshe).
3. Sheshi ndodhur poshtë Urës së Dajlanit.
4. Sheshi tek Mauzoleumi.
5. Sheshi në territorin e brendshëm të Pallatit të Sportit “Ramazan Njala”.
6. Sheshi pranë tregut industrial, në rrugën “Hysen Myshketa”

Tarifa e parkimit në këto sheshe publike do të jetë sipas përcaktimeve në Vendimin e Këshillit Bashkiak nr.194 datë 22.12.2023 Për sistemin e taksave dhe tarifave vendore në qytetin e Durrësit për vitin 2024”

## **5. Tarifat e shërbimit të parkimit në rrugë më pagesë**

Në vijim, propozojmë gjithashtu miratimin e tarifave të shërbimit të parkimit me pagesë në rrugë dhe në sheshe (sikurse është referuar në Aneksin 3 të këtij relacioni) si dhe zonat e administrimit për parkimin në rrugë më pagesë në qytetin e Durrësit (sikurse është referuar në Aneksin 2), referuar dhe praktikës së ndjekur nga bashkia Tiranë.

Struktura e tarifave është propozuar të ndërtohet mbi këtë llogjikë:

- Tarifat do të aplikohen në të gjithë territorin e Bashkisë së Durrësit, në varësi të identifikimit të ZAP në përputhje me kriteret e përcaktuara në Aneksin Nr.1;
- Tarifat e propozuara për parkimin në rrugë më pagesë për Zonën A do të jetë 100 lekë/ora dhe për Zonën B do të jetë 40 lekë/ ora.

Përsa më sipër, grupi i punës i ngritur me Urdhërin Nr.118 datë 15.04.2024 Nr.4771 prot,datë 15.04.2024 ‘Për ngritjen e grupit të punës për përcaktimin e zonave të administrimit të parkimit dhe tarifave të shërbimit në territorin e Bashkisë Durrës’ dhe urdhëri Nr 129 datë 18.04.2024 Nr.4771/1 prot.datë 18.04.2024 ‘Për ndryshimin e Urdhërit Nr.118 datë 15.04.2024 Nr.4771 prot,datë 15.04.2024 ‘Për ngritjen e grupit të punës për përcaktimin e zonave të administrimit të parkimit dhe tarifave të shërbimit në territorin e Bashkisë Durrës’, propozon:

1. Miratimin e zonave A dhe B, të destinuara për parkim me pagesë në rrugë, sipas planvendosjes bashkëlidhur.
2. Miratimin e listës së shesheve të destinuara për parkim me pagesë, sipas planvendosjes bashkëlidhur.
3. Miratimin e parkimit pa pagesë për rezidentët sipas pikës 3 të cituar më lart.
4. Miratimin e kohëzgjatjes dhe tarifave të parkimit me pagesë në rrugë për zonat A dhe B, si më poshtë vijon:
  - Gjatë periudhës nga data 1 qershor deri 30 shtator, nga ora: 08.00-20.00, e hënë – e premte.
  - Gjate periudhës nga data 1 tetor deri 31 maj, nga ora: 08.00-18.00, e hënë – e premte
  - Zona A, tarifa për vendparkim me pagesë në rrugë: 100 Lekë/ora.
  - Zona B, tarifa për vendparkim me pagesë në rrugë: 40 Lekë/ora.
5. Vendimi Këshillit Bashkiak nr.202, datë 24.02.2010 “Për miratimin e zonave të destinuara për parkim në qytetin e Durrësit, në të cilat qëndrimi i mjeteve kushtëzohet nga pagesa e një shume që varet nga kohëzgjatja e qëndrimit” i ndryshuar dhe Vendimi Këshillit Bashkiak nr. 208 datë 09.04.2010 “Për miratimin e zonave të destinuara për parkim në qytetin e Durrësit, kapacitetin e vendeve të parkimit për zonë, tarifat dhe kohëzgjatje e qëndrimit”, i ndryshuar shfuqizohen.

6. Miratimi i Aneksit Nr.1, Kriteret për përcaktimin e Zonave të Administrimit të Parkimit (ZAP).
7. Miratimi i Aneksit Nr.2, Zonat e Administrimit të Parkimit në qytetin e Durrësit (ZAP).
8. Miratimi i Aneksit Nr.3, Zonat tarifore dhe tarifat e shërbimit të parkimit të administruar nga bashkia e Durrësit.

## **ANEKSI NR. 1**

### **Kriteret për përcaktimin e Zonave të Administrimit të Parkimit (ZAP).**

Zonat e administrimit të parkimit në territorin e Bashkisë së Durrësit janë zona që përfshihen në sistemin e kontrolluar të administrimit të parkimit nga Bashkia e Durrësit.

1. ZAP konsiderohen zonat që plotësojnë kriteret sipas:
  - a. Përcaktimeve të Kodit Rrugor dhe akteve nënligjore në zbatim të tij: ku përfshihen të gjitha karakteristikat /normat teknike dhe funksionale që lidhen me përcaktimin e parkimit dhe ndërlidhjen e tij me elementet e rrugës ose jo.
  - b. Planit të qarkullimit të mjeteve: ku përfshihen të gjitha mundësitë që ofron plani i lëvizjes në raport me karakteristikat/normat teknike të përcaktimit të vendeve të parkimit.
  - c. Kushteve të infrastruktures rrugore: ku përfshihen kushtet fizike të infrastrukturës rrugore, e rikonstruktuar ose e parikonstruktuar dhe lidhja e saj me karakteristikat/normat teknike të përcaktimit të vendeve të parkimit.
  - d. Kategorizimeve të rrjetit rrugor dhe zonat jashtë rruge sipas shkallës/intensitetit të aktivitetit social ekonomik:

Kategoria e 1 – Rrugë dhe zonat jashtë rruge që vlerësohen me aktivitet të dendur/intensive social dhe ekonomik sidomos në rrugët me aktivitet tregtar, të njohura si rrugët/zonat tregtare.

Kategoria 2 - Rrugë dhe zonat jashtë rruge që vlerësohen me aktivitet të dendur/intensiv social dhe ekonomik dhe jo me aktivitet të dendur tregtar, por që kanë një intensitet mesatar të fushave të mësipërme.

Kategoria 3 – Përfshin rrugicat dhe sheshet që ndodhen në anë të rrugëve të përcaktuara sipas Aneksit 2, që do të jenë në shërbim të rezidenteve, pa pagesë.
  - e. Kriteri i kërkesë/ofertës: Disponueshmëri e hapësirave rrugore për vendparkime, në raport me kërkesën për parkim, sipas shkallës së zënies ku:

Kategoria 1

    - a. Shkalla e zënies > 100 % në momentet e pikut.
    - b. Shkalla e zënies > 100 % në momentet e jopikut.

Kategoria 2

- a. Shkalla e zënies > 100 % në momentet e pikut.
- b. Shkalla e zenies 80% deri në 100 % në momentet e jopikut.

2. ZAP detajohet:

- a) Parkimin e rezervuar për automjetet e personave me aftësi të kufizuar pa pagesë në një masë jo më të vogël se 5%;
- b) Parkimin me pagesë në rrugë.
- c) Ditët e shërbimit të parkimit me pagesë në rrugë janë nga e hëna në të premten.
- d) Parkimi me pagesë në zonat e propozuara si të tilla do të shtrijnë kohëzgjatjen prej orës 08.00 deri në orën 20.00 gjatë sezonit veror dhe prej orës 08.00 deri në orën 18.00 gjatë sezonit dimëror.
- e) Në të gjitha zonat cdo kategori përdorimi në rrugë pas orareve të përcaktuara me sipër është parkim i lirë, pa pagesë.

## **ANEKSI NR. 2**

1. Zonat e Administrimit të Parkimit në qytetin e Durrësit (ZAP)

Harta Nr. 1





#### Zona A

1. Rruga “Taulantia”
2. Rruga e “Currilave”
3. Bulevardi “Epidamn”
4. Bulevardi “Dyrrah”
5. Rruga “Egnatia”
6. Rruga “Mars 91”
7. Rruga “Aleksandër Goga” (segmenti 1)
8. Rruga e “Dëshmorëve”
9. Rruga “Adria”
10. Rruga “Pavarsia”
11. Rruga “Hafiz Pogdorica”

#### Zona B

1. Rruga “Aleksandër Goga” (segmenti 2)
2. Rruga “Mujo Ulqinaku”

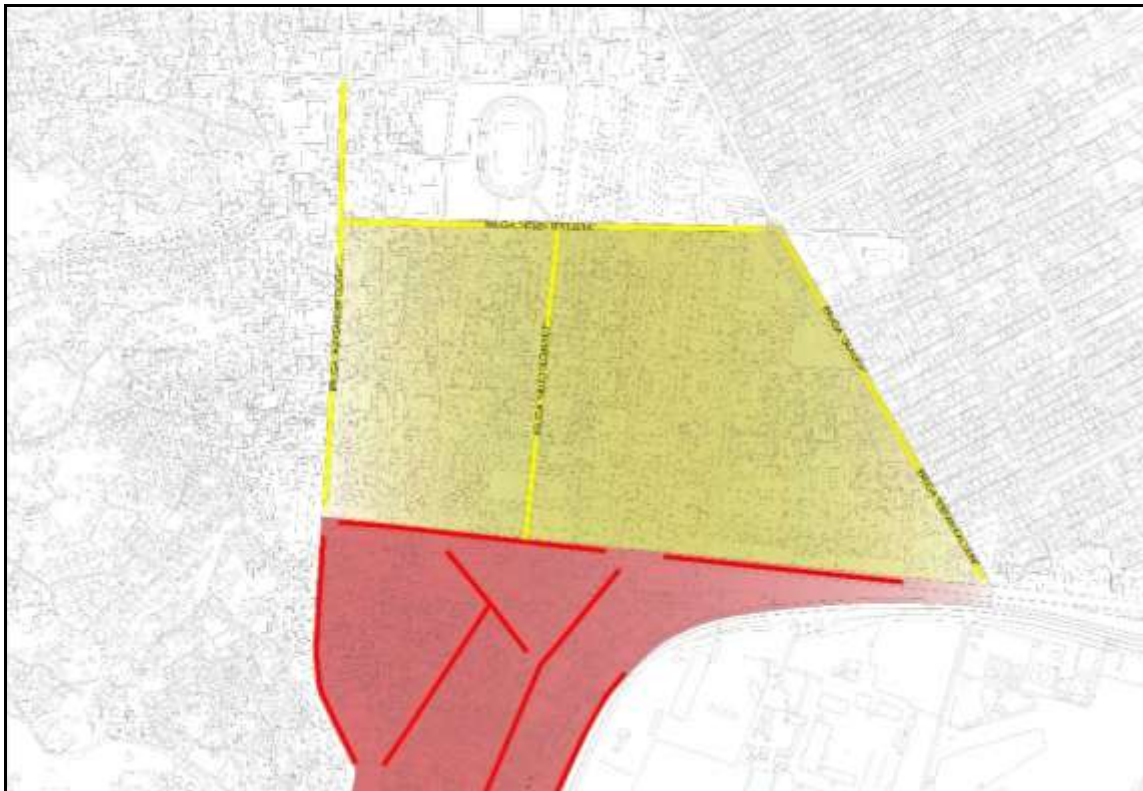
3. Rruga “Ste fan Kaculini” dhe rruga “Glaukia”
4. Rruga “Hysen Kërtusha”

Zona A





Zona B



Rrugët që përfshihen në zonën A



Rruga “Taulantia”

a.	Emërtimi i rrugës:	Rruga “Taulantia”
b.	Gjatësia e aksit rrugor:	0.9 km
c.	Kategoria e rrugës:	D. Rrugë Urbane Kryesore
d.	Numri i vendparkimeve të mundshme:	274 vende
e.	Drejtimi i lëvizjes, krahu i lejuar i parkimit:	2 krahe
f.	Zona tarifore	Zona A
g.	Tarifimi	100 lekë/ora
h.	Orari	Verë (1 qershor – 30 shtator) 08.00-20.00 Dimër (1 tetor – 31 maj) 08.00-18.00
i.	Ditët	e hënë – e premte



Rruga e “Currilave”

a. Emërtimi i rrugës:	Rruga e “Currilave”.	
b. Gjatësia e aksit rrugor:	0.8 km	
c. Kategoria e rrugës:	D. Rrugë Urbane Kryesore	
d. Numri i vendparkimeve të mundshme:	256 vende	
e. Drejtimi i lëvizjes, krahu i lejuar i parkimit:	2 krahe	
f. Zona tarifore	Zona A	
g. Tarifimi	100 lekë/ora	
h. Orari	Verë (1 qershor – 30 shtator)	08.00-20.00
	Dimër (1 tetor – 31 maj)	08.00-18.00
i. Ditët	e hënë – e premte	



### Bulevardi “Epidamn”

a.	Emërtimi i rrugës:	Bulevardi “Epidamn”
b.	Gjatësia e aksit rrugor:	0.3 km
c.	Kategoria e rrugës:	D. Rrugë Urbane Kryesore
d.	Numri i vendparkimeve të mundshme:	91 vende
e.	Drejtimi i lëvizjes, krahu i lejuar i parkimit:	2 krahe
f.	Zona tarifore	Zona A
g.	Tarifimi	100 lekë/ora
h.	Orari	Verë (1 qershor – 30 shtator) 08.00-20.00 Dimër (1 tetor – 31 maj) 08.00-18.00
i.	Ditët	e hënë – e premte



### Bulevardi “Dyrrah”

a.	Emërtimi i rrugës:	Bulevardi “Dyrrah”
b.	Gjatësia e aksit rrugor:	0.6 km
c.	Kategoria e rrugës:	E. Rrugë Urbane Dytësore
d.	Numri i vendparkimeve të mundshme:	82 vende
e.	Drejtimi i lëvizjes, krahu i lejuar i parkimit:	2 krahë
f.	Zona tarifore	Zona A
g.	Tarifimi	100 lekë/ora
h.	Orari	Verë (1 qershor – 30 shtator) 08.00-20.00 Dimër (1 tetor – 31 maj) 08.00-18.00
i.	Ditët	e hëne – e premte



### Ruga “Egnatia”

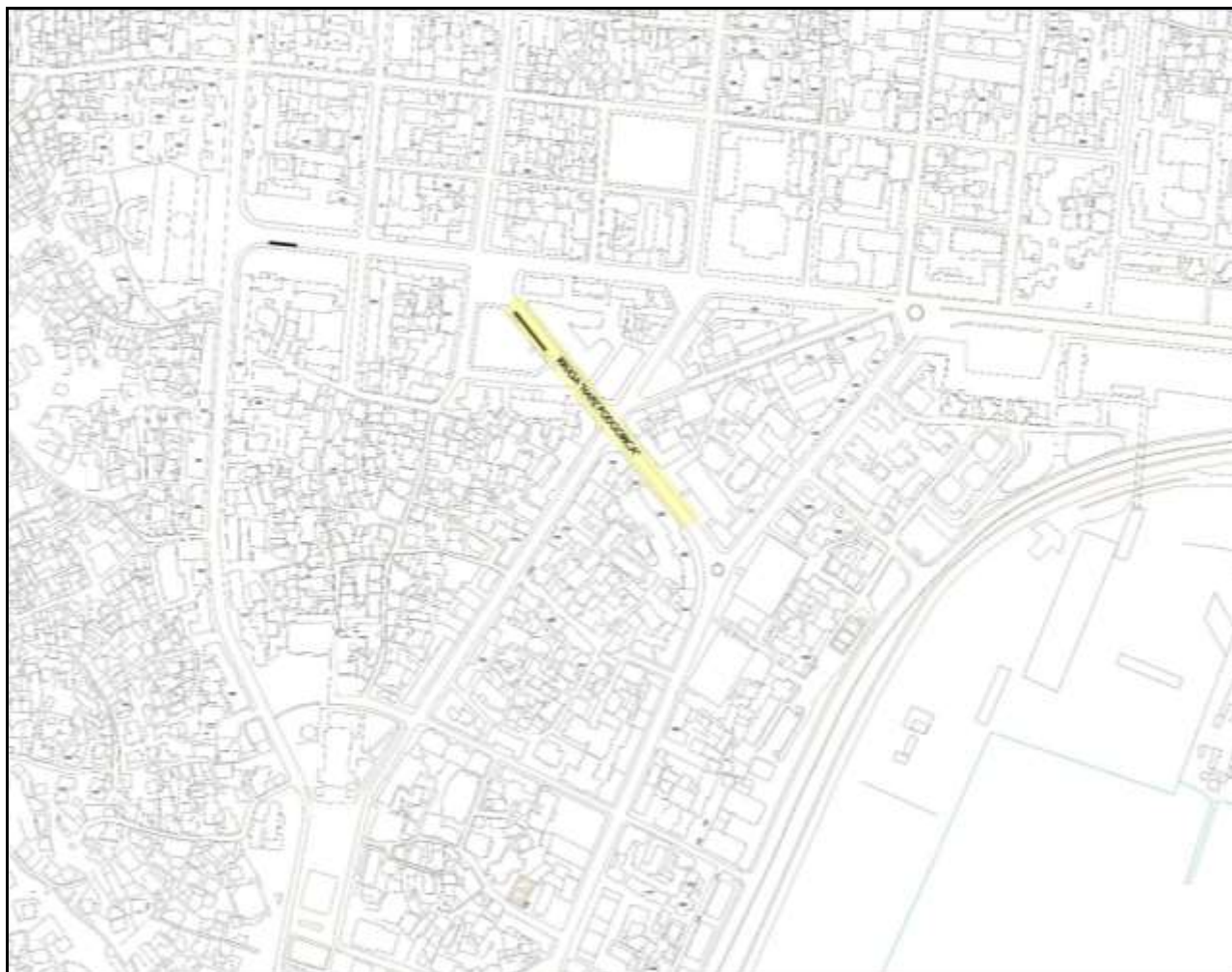
a.	Emërtimi i rrugës:	Ruga “Egnatia”
b.	Gjatësia e aksit rrugor:	0.8 km
c.	Kategoria e rrugës:	D. Rrugë Urbane Kryesore
d.	Numri i vendparkimeve të mundshme:	109 vende
e.	Drejtimi i lëvizjes, krahu i lejuar i parkimit:	2 krahe
f.	Zona tarifore	Zona A
g.	Tarifimi	100 lekë/ora
h.	Orari	Verë (1 qershor – 30 shtator) 08.00-20.00 Dimër (1 tetor – 31 maj) 08.00-18.00
i.	Ditët	e hënë – e premte





Rruga “Aleksandër Goga” (segmenti 1)

a.	Emërtimi i rrugës: (segmenti 1)	Rruga “Aleksandër Goga”
b.	Gjatësia e aksit rrugor:	0.5 km
c.	Kategoria e rrugës:	D. Rrugë Urbane Kryesore
d.	Numri i vendparkimeve të mundshme:	120 vende
e.	Drejtimi i lëvizjes, krahu i lejuar i parkimit:	2 krahe
f.	Zona tarifore	Zona A
g.	Tarifimi	100 lekë/ora
h.	Orari	Verë (1 qershor – 30 shtator) 08.00-20.00 Dimër (1 tetor – 31 maj) 08.00-18.00
i.	Ditët	e hënë – e premte



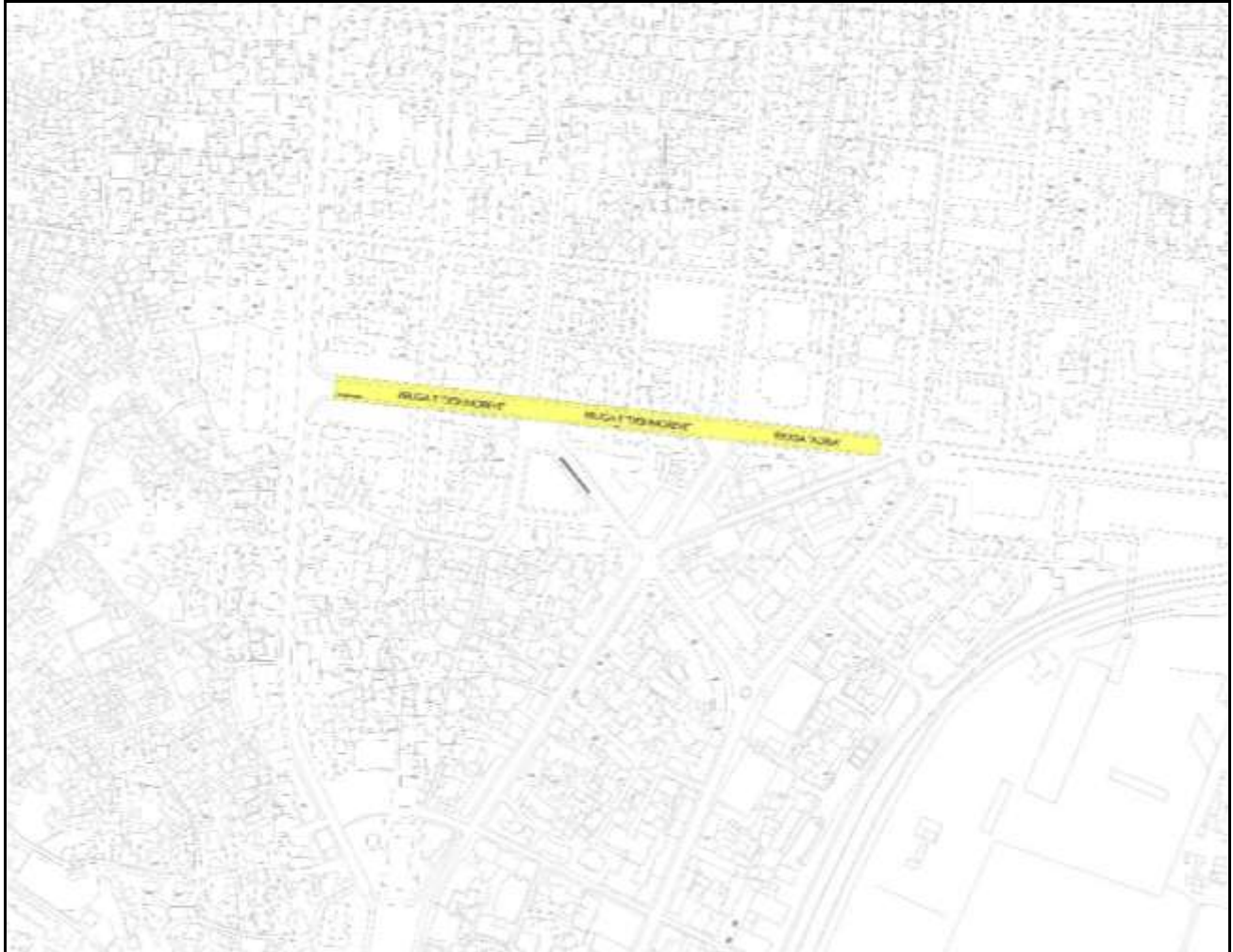
Rruga “Hafiz Podgorica”

j.	Emërtimi i rrugës:	Rruga “Hafiz Podgorica”	
k.	Gjatësia e aksit rrugor:	0.3 km	
l.	Kategoria e rrugës:	E. Rrugë Urbane Dytësore	
m.	Numri i vendparkimeve të mundshme:	72 vende	
n.	Drejtimi i lëvizjes, krahu i lejuar i parkimit:	2 krahe	
o.	Zona tarifore	Zona A	
p.	Tarifimi	100 lekë/ora	
q.	Orari	Verë (1 qershor – 30 shtator)	08.00-20.00
		Dimër (1 tetor – 31 maj)	08.00-18.00
r.	Ditët	e hënë – e premte	



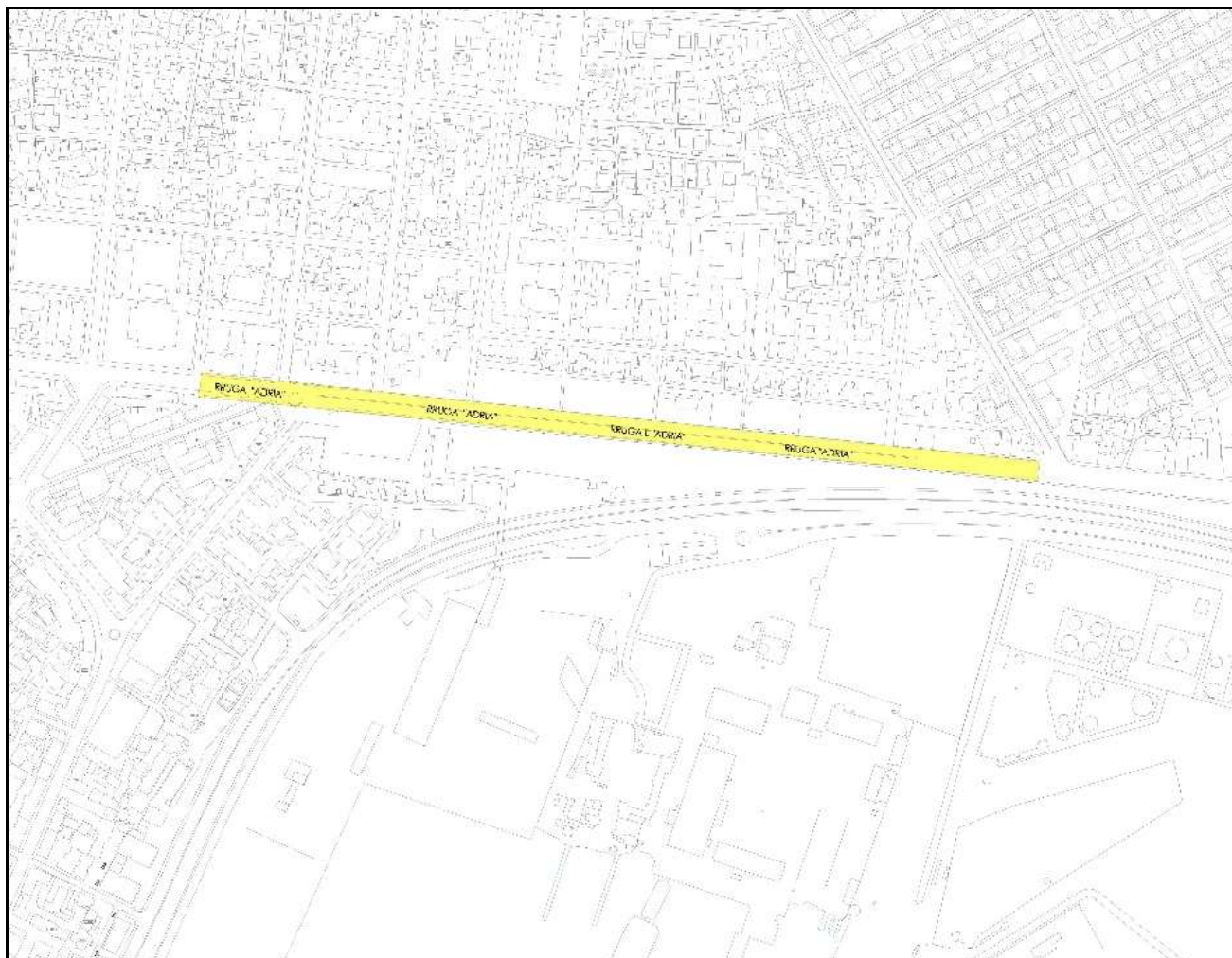
Rruga “Mars 91”

a.	Emërtimi i rrugës:	Rruga “Mars 91”
b.	Gjatësia e aksit rrugor:	0.6 km
c.	Kategoria e rrugës:	D. Rrugë Urbane Kryesore
d.	Numri i vendparkimeve të mundshme:	182 vende
e.	Drejtimi i lëvizjes, krahu i lejuar i parkimit:	2 krahë
f.	Zona tarifore	Zona A
g.	Tarifimi	100 lekë/ora
h.	Orari	Verë (1 qershor – 30 shtator) 08.00-20.00 Dimër (1 tetor – 31 maj) 08.00-18.00
i.	Ditët	e hënë – e premte



### Rruga e “Dëshmoreve”

a.	Emërtimi i rrugës:	Rruga e “Dëshmoreve”
b.	Gjatësia e aksit rrugor:	0.4 km
c.	Kategoria e rrugës:	D. Rrugë Urbane Kryesore
d.	Numri i vendparkimeve të mundshme:	122 vende
e.	Drejtimi i lëvizjes, krahu i lejuar i parkimit:	2 krahë
f.	Zona tarifore	Zona A
g.	Tarifimi	100 lekë/ora
h.	Orari	Verë (1 qershor – 30 shtator) 08.00-20.00 Dimër (1 tetor – 31 maj) 08.00-18.00
i.	Ditët	e hënë – e premte



### Rruga “Adria”

a.	Emërtimi i rrugës:	Rruga “Adria”
b.	Gjatësia e aksit rrugor:	1.2 km.
c.	Kategoria e rrugës:	D. Rrugë Urbane Kryesore
d.	Numri i vendparkimeve të mundshme:	142 vende
e.	Drejtimi i lëvizjes, krahu i lejuar i parkimit:	1 krah
f.	Zona tarifore	Zona A
g.	Tarifimi	100 lekë/ora
h.	Orari	Verë (1 qershor – 30 shtator) 08.00-20.00 Dimër (1 tetor – 31 maj) 08.00-18.00
i.	Ditët	e hënë – e premte



Rruga “Pavarsia” (segmenti 1)

a.	Emërtimi i rrugës:	Rruga “Pavarsia” (total)
b.	Gjatësia e aksit rrugor:	4.2 km
c.	Kategoria e rrugës:	D. Rrugë Urbane Kryesore
d.	Numri i vendparkimeve të mundshme:	1277 vende
e.	Drejtimi i lëvizjes, krahu i lejuar i parkimit:	2 krahe
f.	Zona tarifore	Zona A
g.	Tarifimi	100 lekë/ora
h.	Orari	Verë (1 qershor – 30 shtator) 08.00-20.00 Dimër (1 tetor – 31 maj) 08.00-18.00
i.	Ditët	e hënë – e premte



Rruga "Pavarsia" (segmenti 2)



Rruga "Pavarsia" (segmenti 3)



Rruga "Pavorsia" (segmenti 4)



## Rrugët që përfshihen në zonën B



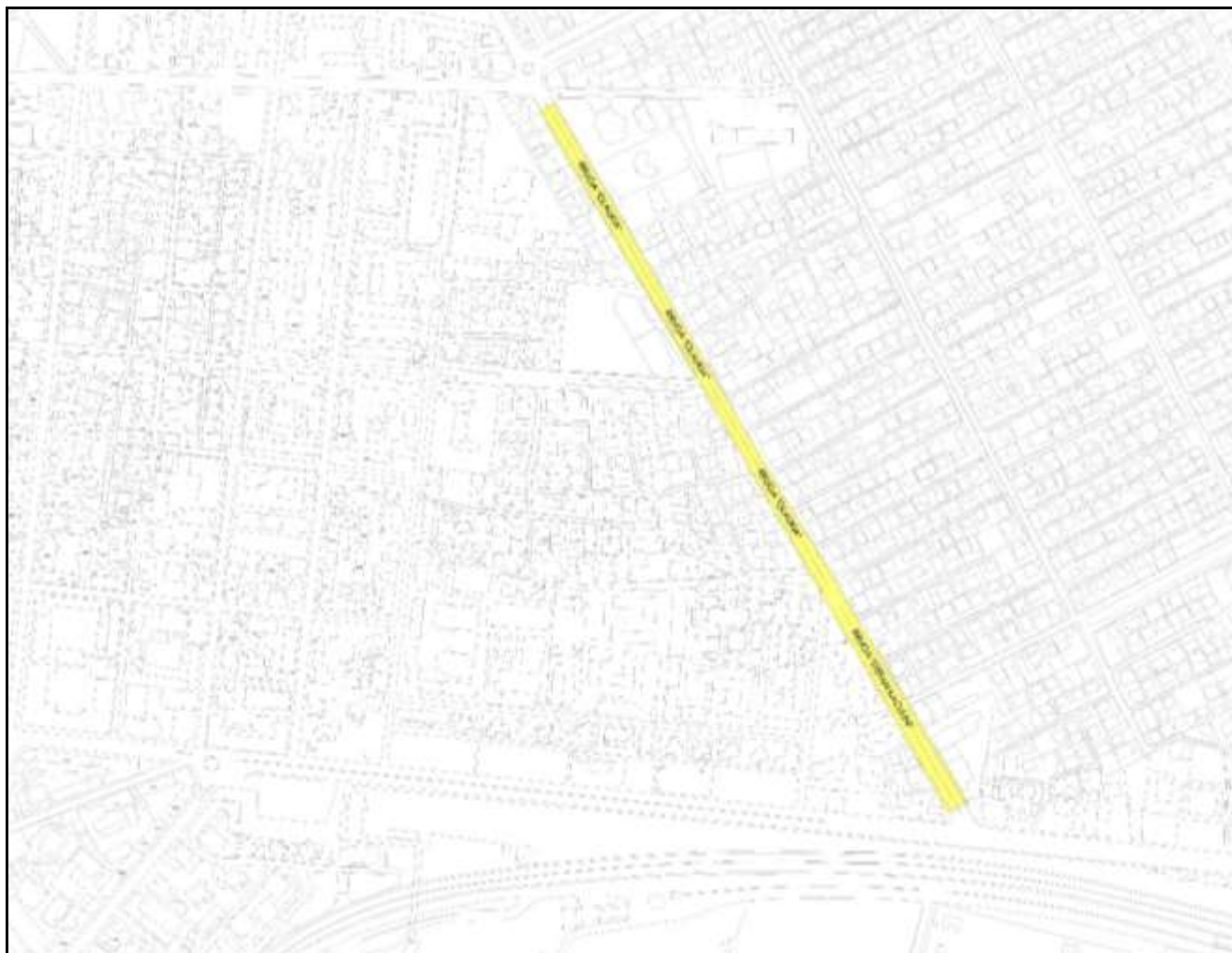
Rruga “Aleksandër Goga”, (segmenti 2)

a.	Emërtimi i rrugës:	Rruga “Aleksandër Goga”, (segmenti 2)
b.	Gjatësia e aksit rrugor:	1.5 km
c.	Kategoria e rrugës:	D. Rrugë Urbane Kryesore
d.	Numri i vendparkimeve të mundshme:	420 vende
e.	Drejtimi i lëvizjes, krahu i lejuar i parkimit:	2 krahë
f.	Zona tarifore	Zona B
g.	Tarifimi	40 lekë/ora
h.	Orari	Verë (1 qershor – 30 shtator) 08.00-20.00 Dimër (1 tetor – 31 maj) 08.00-18.00
i.	Ditët	e hënë – e premte



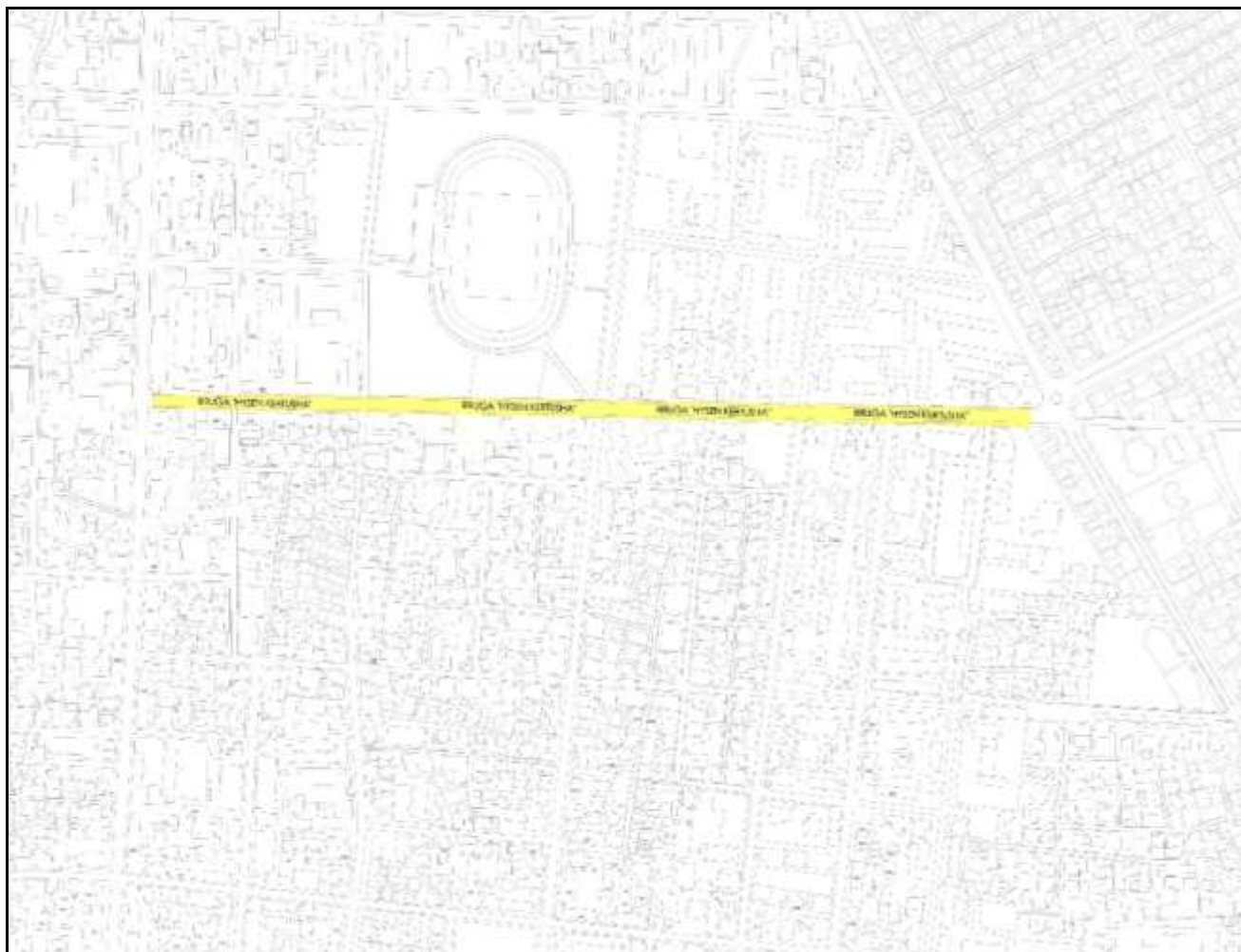
Rruga “Mujo Ulqinaku”

a.	Emërtimi i rrugës:	Rruga “Mujo Ulqinaku”
b.	Gjatësia e aksit rrugor:	0.7 km.
c.	Kategoria e rrugës:	E. Rrugë Urbane Dytësore
d.	Numri i vendparkimeve të mundshme:	213 vende.
e.	Drejtimi i lëvizjes, krahu i lejuar i parkimit:	2 krahe
f.	Zona tariforë	Zona B
g.	Tarifimi	40 lekë/ora
h.	Orari	Verë (1 qershor – 30 shtator) 08.00-20.00 Dimër (1 tetor – 31 maj) 08.00-18.00
i.	Ditët	e hënë – e premte



Rruga “Stefan Kaculini” dhe rruga “Glaukia”

a.	Emërtimi i rrugës:	Rruga “Stefan Kaculini” dhe rruga “Glaukia”
b.	Gjatësia e aksit rrugor:	0.9 km.
c.	Kategoria e rrugës:	D. Rrugë Urbane Kryesore
d.	Numri i vendparkimeve të mundshme:	273 vende.
e.	Drejtimi i lëvizjes, krahu i lejuar i parkimit:	2 krahe
f.	Zona tarifore	Zona B
g.	Tarifimi	40 lekë/ora
h.	Orari	Verë (1 qershor – 30 shtator) 08.00-20.00 Dimër (1 tetor – 31 maj) 08.00-18.00
i.	Ditët	e hënë – e premte



### Rruga “Hysen Kërtusha”

a.	Emërtimi i rrugës:	Rruga “Hysen Kërtusha”
b.	Gjatësia e aksit rrugor:	0.9 km.
c.	Kategoria e rrugës:	D. Rrugë Urbane Kryesore
d.	Numri i vendparkimeve të mundshme:	274 vende.
e.	Drejtimi i lëvizjes, krahu i lejuar i parkimit:	2 krahe.
f.	Zona tarifore	Zona B
g.	Tarifimi	40 lekë/ora
h.	Orari	Verë (1 qershor – 30 shtator) 08.00-20.00 Dimër (1 tetor – 31 maj) 08.00-18.00
i.	Ditët	e hënë – e premte

### ANEKS 3

#### **Zonat tarifore dhe tarifat e shërbimit të parkimit të administruar nga bashkia e Durrësit.**

##### 1. Ndarja në zona tarifore sipas tipologjive

Zonat Tarifore – me qëllim vendosjen dhe vjeljen e tarifës së shërbimit të parkimit publik me pagesë, bazuar në karakteristikat funksionale të tyre, ndahen si më poshtë:

**Zona A:** Përfshin zonat më të nxehta ku mbizotërojnë shkëmbime tregtare, financiare, institucionale apo sociale me intensitet të lartë. Një pjesë e rrjetit rrugor të kësaj zone mban aktivitetin e Administratës Publike, qendrat e biznesit, bankat, institucionet kulturore dhe artistike, aktivitetet turistike, pikat e atraksioneve arkeologjike, lokalet dhe njësitet e shërbimit.

**Zona B:** Përfshin zonat ku mbizotërojnë shkëmbimet tregtare, financiare, institucionale apo sociale me intensitet mesatar. Në këto zona kohëgjatja e qëndrimit diktohet nga nevojat e klientëve, në bazë të standartit të jetesës së tyre dhe funksioneve të zonës.

##### 2. Tarifa e Shërbimit të Parkimit

Tarifa bazë e shërbimit të parkimit të administruar nga Bashkia e Durrësit përcaktohet si më poshtë vijon:

###### - **Zona A**

- (a) Tarifa për vendparkim me pagesë në rrugë : 100 Lekë/ora.
- (b) Tarifa për vendparkim me pagesë në sheshe, (sipas VKB Nr. 194, datë 22.12.2023, për “Sistemin e taksave dhe tarifave vendore në qytetin e Durrësit”), sipas tabelës më poshtë:

Tarifa sipas intervalit të qëndrimit në sheshe	Tarifa/Lekë
0-5 Minuta	Falas
0-2 ore	100
2-5 orë	200
5-8 orë	300
8-12 orë	400
12-24 orë	500

###### - **Zona B**

(a) Tarifa për vendparkim në rrugë : 40 Lekë/ora

(b) Tarifa për vendparkim në sheshe, (sipas VKB Nr. 194, datë 22.12.2023, për “Sistemin e taksave dhe tarifave vendore në qytetin e Durrësit”), sipas tabelës më poshtë:

Tarifa sipas intervalit të qëndrimit në sheshe	Tarifa/Lekë
0-5 Minuta	Falas
0-2 ore	100
2-5 orë	200
5-8 orë	300
8-12 orë	400
12-24 orë	500